

BEGLEITENDE ANGEBOTE

- sozialpädagogische und arbeitspsychologische Unterstützung
- Mental- und Entspannungstraining
- Unterkunft während der Maßnahme möglich



KONTAKT

Ansprechpartner
Frau K. Angermann | Frau K. Nerstheimer
Delitzscher Str. 121 | 06116 Halle (Saale)
Telefon | 0345 68 68 87 0
Web | www.gbbr.de
E-Mail | info@gbbr.de

Mit dem Auto

Vom Hauptbahnhof
Richtung Halle-Ost/Büschdorf
auf der linken Seite
Von der A14 Abfahrt Halle-Ost
Richtung Halle-Zentrum
auf der rechten Seite

Mit den öffentlichen Verkehrsmitteln

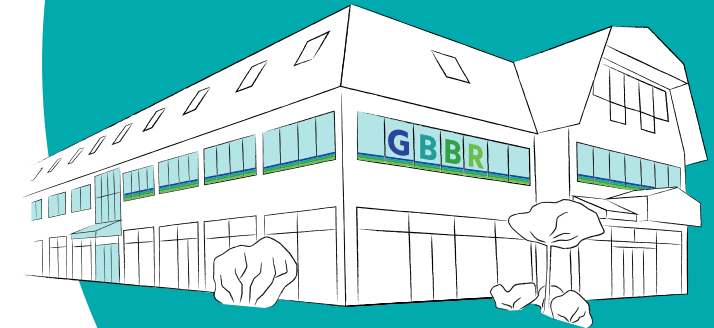
Straßenbahn Linie 7 Richtung Büschdorf
Haltestelle Alfred-Schneider-Straße
200 m in Fahrtrichtung der Straßenbahn,
auf der linken Seite



GBBR GBBR mbH - Gesellschaft für
Bildung und berufliche
Rehabilitation

BF | AP

**Berufsfindung und
Arbeitserprobung**



DRV Mitteldeutschland,
DRV Bund,
DRV Knappschaft,
Berufsgenossenschaften,
Unfallkassen,
Versorgungsämter



Zertifiziert nach SGB III/AZAV
Trägerzertifikatsnr.: 802358

ZIELE

Gemeinsam mit uns

- erarbeiten Sie Ihr individuelles Kompetenzprofil
- ermitteln Sie Ihre berufliche Belastungs- und Leistungsfähigkeit
- lernen Sie spezifische Einsatzgebiete und Berufe kennen
- finden Sie ein geeignetes Berufsfeld

ZIELGRUPPE

Sie sind Rehabilitand und

- können aufgrund eines Unfalls oder gesundheitlicher Einschränkungen Ihre bisherige Tätigkeit nicht mehr ausüben
- wünschen sich Unterstützung beim Finden eines geeigneten Berufsfeldes
- benötigen eine Eignungsfeststellung für eine künftige Weiterbildung, Ausbildung oder Umschulung

ZEIT & ABLAUF

Beginn individuell
in Absprache mit Ihrem Berater

Dauer 2 Wochen
(optional mit Verlängerung)

Ablauf montags - freitags
von 08:00 bis 15:00 Uhr

Kostenübernahme

Leistungen zur Teilhabe am Arbeitsleben (LTA):

- DRV Mitteldeutschland
- DRV Bund
- DRV Knappschaft
- Berufsgenossenschaften
- Unfallkassen
- Versorgungsämter

INHALTE DER MAßNAHME

Feststellung der individuellen Voraussetzungen sowie Berufseignungsdiagnostik auf Basis

- Ihrer gesundheitlichen und arbeitsmedizinischen Gegebenheiten
- Ihres beruflichen Werdegangs sowie Ihrer Interessen
- Ihrer fachlichen und persönlichen Kompetenzen

Fachpraktische Erprobung

- berufsübergreifende Grundtestung
- Facherprobung für den passenden Zielberuf
- Untersuchung der Belastungsfähigkeit durch Beobachtungsprotokolle und Analysen
- medizinische und/oder psychologische Einschätzung

