

## BEGLEITENDE ANGEBOTE

- sozialpädagogische und arbeitspsychologische Unterstützung
- Mental- und Entspannungstraining
- Reha- und Gesundheitssport
- Unterkunft während der Maßnahme möglich



## KONTAKT

Ansprechpartner  
Frau K. Angermann | Frau K. Nerstheimer  
Delitzscher Str. 121 | 06116 Halle (Saale)  
Telefon | 0345 68 68 87 0  
Web | [www.gbbr.de](http://www.gbbr.de)  
E-Mail | [info@gbbr.de](mailto:info@gbbr.de)

### Mit dem Auto

#### Vom Hauptbahnhof

Richtung Halle-Ost/Büschdorf  
auf der linken Seite

#### Von der A14 Abfahrt Halle-Ost

Richtung Halle-Zentrum  
auf der rechten Seite

### Mit den öffentlichen Verkehrsmitteln

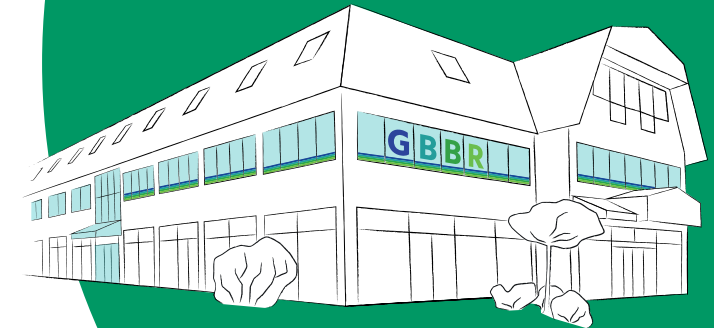
Straßenbahn Linie 7 Richtung Büschdorf  
Haltestelle Alfred-Schneider-Straße  
200 m in Fahrtrichtung der Straßenbahn,  
auf der linken Seite



**GBBR** GBBR mbH - Gesellschaft für  
Bildung und berufliche  
Rehabilitation

## BOW Reha

Berufliche Orientierung  
und Wiedereingliederung  
von Rehabilitanden  
mit rehaspezifischen Hilfen



DRV Bund,  
DRV Mitteldeutschland,  
DRV Knappschaft,  
Berufsgenossenschaften,  
Unfallkassen,  
Versorgungsämter



Zertifiziert nach SGB III/AZAV  
Trägerzertifikatsnr.: 802358

## ZIELE

Gemeinsam mit uns

- erarbeiten Sie Ihr persönliches Berufsziel
- eignen Sie sich anwendungs- und arbeitsmarktorientierte Inhalte an
- reaktivieren Sie Ihre beruflichen Potenziale und sozialen Kompetenzen
- erweitern Sie Ihr berufsbezogenes Wissen und Ihre Fähigkeiten in individuellen Trainings und Praktika
- planen und beginnen Sie Ihren beruflichen Wiedereinstieg

## ZIELGRUPPE

Sie sind Rehabilitand und

- können aufgrund eines Unfalls oder gesundheitlicher Einschränkungen Ihre bisherige Tätigkeit nicht mehr ausüben
- wünschen sich Unterstützung bei Ihrer beruflichen Neuorientierung
- beabsichtigen, Ihr vorhandenes Wissen zu erweitern
- möchten praktische Erfahrungen in Ihrem zukünftigen Beruf sammeln
- wünschen sich Unterstützung bei Ihrem beruflichen Wiedereinstieg

## ZEIT & ABLAUF

**Beginn** individuell  
in Absprache mit Ihrem Berater

**Dauer** 12 Monate unterteilt in

- Schulung | Unterricht
- Praktikum

6 Monate Nachbetreuung

**Ablauf** montags - freitags  
von 08:00 bis 15:00 Uhr

### Kostenübernahme

Leistungen zur Teilhabe am Arbeitsleben (LTA):

- DRV Bund
- DRV Mitteldeutschland
- DRV Knappschaft
- Berufsgenossenschaften
- Unfallkassen
- Versorgungsämter



## INHALTE DER MAßNAHME

**Feststellung der individuellen Voraussetzungen sowie Berufseignungsdiagnostik auf Basis**

- Ihrer gesundheitlichen und arbeitsmedizinischen Gegebenheiten
- Ihres beruflichen Werdegangs sowie Ihrer Interessen
- Ihrer fachlichen und persönlichen Kompetenzen

### Schulungs- und Trainingsphase

- Erarbeitung Ihrer beruflichen Zielstellung
- Aufbau berufsbezogenen Wissens
- Erwerben von berufsspezifischen Fertigkeiten
- Vermittlung von anwendungs- und arbeitsmarktbezogenen Inhalten
- Erstellen von aussagekräftigen Bewerbungsunterlagen

### Betriebliche Integrationsphase

- mit Schulung und Unterstützung durch unsere Fach- und Integrationsberater
- Praktika in regionalen Unternehmen
- Begleitung innerhalb der ersten Zeit Ihrer neuen beruflichen Tätigkeit