

BEGLEITENDE ANGEBOTE

- sozialpädagogische und arbeitspsychologische Unterstützung
- Hilfe bei der Bewältigung verschiedener Herausforderungen (z. B. Schulden, Kinderbetreuung, psychosoziale Belastungsmomente)
- Stressmanagement
- Motivationstraining



KONTAKT

Ansprechpartner
Frau K. Angermann | Frau K. Nerstheimer
Delitzscher Str. 121 | 06116 Halle (Saale)
Telefon | 0345 68 68 87 0
Web | www.gbbr.de
E-Mail | info@gbbr.de

Mit dem Auto

Vom Hauptbahnhof

Richtung Halle-Ost/Büschdorf
auf der linken Seite

Von der A14 Abfahrt Halle-Ost

Richtung Halle-Zentrum
auf der rechten Seite

Parkplätze

stehen bei uns zur Verfügung

Mit den öffentlichen Verkehrsmitteln

Straßenbahn Linie 7 Richtung Büschdorf
Haltestelle Alfred-Schneider-Straße

200 m in Fahrtrichtung der Straßenbahn,
auf der linken Seite

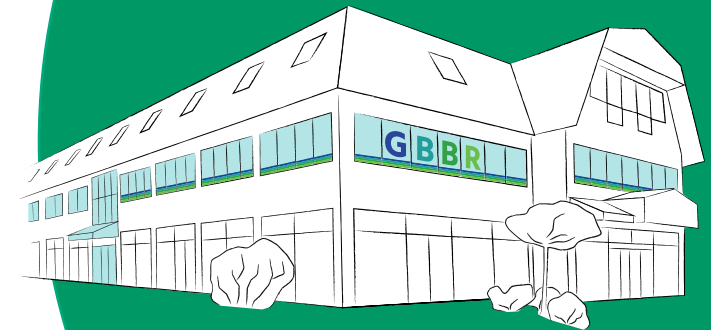


GBBR

GBBR mbH - Gesellschaft für
Bildung und berufliche
Rehabilitation

KATI

Kompetenzaufbau mit Training und Integration



Jobcenter,
Bundesagentur für Arbeit,
Berufsförderungsdienst



Zertifiziert nach SGB III/AZAV
Trägerzertifikatsnr.: 802823

ZIELE

Gemeinsam mit uns

- erkennen Sie Ihre Kompetenzen und Potentiale
- erweitern Sie Ihr Wissen und Ihre Fähigkeiten
- erarbeiten Sie Ihre berufliche Perspektive
- testen Sie sich im Rahmen einer betrieblichen Erprobung
- erarbeiten Sie die nächsten Schritte auf dem Weg in Ihre berufliche Zukunft

ZIELGRUPPE

Sie sind arbeitssuchend und

- wünschen sich Unterstützung bei Ihrem beruflichen Neustart
- möchten Ihre Fähigkeiten und Stärken testen
- möchten praktische Erfahrungen in Ihrem zukünftigen Arbeitsbereich gewinnen

ZEIT & ABLAUF

- Beginn** individuell
in Absprache mit Ihrem Berater
- Dauer** 6 Monate unterteilt in:
• Schulung/Unterricht
• betriebliche Erprobung
(anschließend 6 Monate Nachbetreuung)
- Ablauf** montags - freitags
von 08:00 bis 15:00 Uhr
- Kostenübernahme**
Aktivierungs- und Vermittlungsgutschein (AVGS):

- Jobcenter
- Bundesagentur für Arbeit
- Berufsförderungsdienst

INHALTE DER MAßNAHME

Feststellung vorhandener berufsfachlicher Kenntnisse, Fähigkeiten und Fertigkeiten auf Basis

- Ihrer gesundheitlichen und arbeitsmedizinischen Gegebenheiten
- Ihres beruflichen Werdegangs sowie Ihrer Interessen
- Ihrer fachlichen und persönlichen Kompetenzen

Schulungs- und Trainingsphase

- Kaufmännische Rechengrundlagen und Schriftverkehr
- Informationsmanagement
- Bürokommunikation
- Englisch
- Digitale Arbeitswelten

Duale Betriebliche Erprobung

- mit Schulung und Unterstützung durch unsere Fach- und Integrationsberater
- Praktika in regionalen Unternehmen
- Begleitung innerhalb der ersten Zeit Ihrer neuen beruflichen Tätigkeit

